



## آب بند کننده لاستیکی لبه دار

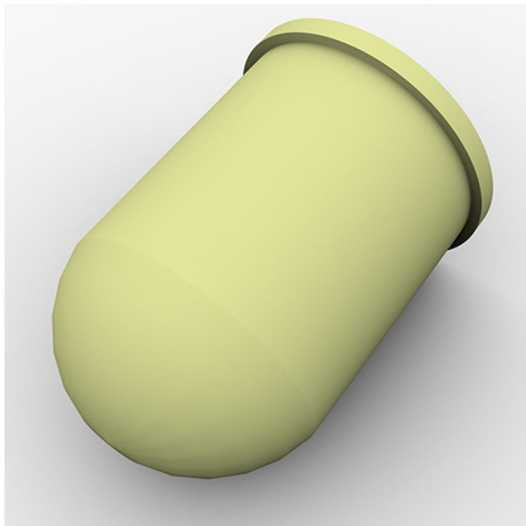
قطعه نهایی آب بندی میان بتن آب بند

### نکات مهم

عدم استفاده از استاپر تی در روند آب بندی محل عبور بتن ،  
توسط میان بتن آب بند پلاستیکی ، موجب خروج آب و  
مایعات به مرور زمان از این ناحیه خواهد شد .

### بسته بندی

کیسه ۱۰۰۰ عددی



### شرح

آب بند کننده لاستیکی لبه دار یا استاپر تی ، قطعه  
ای کارآمد از جنس PVC نرم است که برای آب بندی انتهایی  
میان بتن آب بند پلاستیکی کاربرد دارد . این قطعه  
موجب انسداد کامل دو سر میان بتن پلاستیکی  
شده و عبور آب و مایعات را از داخل میان بتن متوقف  
می کند

### نحوه استفاده

آب بند لاستیکی لبه دار یا استاپر تی پس از خروج  
مخروطی پلاستیکی میان بتن ، از داخل بتن با فشار  
وارد دو قسمت انتهایی میان بتن ( رابط میان بتن )  
می شود .

### میزان مصرف

به ازای هر عدد میان بتن پلاستیکی آب بند ، و برای  
آب بندی دو سر انتهایی رابط میان بتن ، دو عدد آب  
بند کننده لاستیکی لبه دار یا استاپر تی استفاده  
می شود .